

シンプルで美しく、機能も充実。暮らしやすい街に建っています。

ジョイフル  
山西  
テラス

たっぷりの収納で  
部屋やキッチンが  
きっちり整頓できる。

カフェのような  
リビングで、  
静かにゆっくり  
過ごしたい。

ガス床暖房で  
家事動線が抜群！  
ママにうれしい  
間取り。

LDKと  
キッチンともに  
ガス床暖房で、  
寒い冬でも  
足元ぽかぽか。

ジョイフルガーデン  
古三津川

リビングとつながる  
開放的なウッドデッキで  
のんびり日向ぼっこ。

ジョイフルガーデン  
畑寺

イケアの家具が  
日常をおしゃれに  
演出してくれる。

ジョイフルガーデン  
北久米

駅から歩いて7分。  
買い物も温泉も  
歩いて行けるから  
うれしい。



ミツワの分譲モデルハウスに、ご家族皆様で会いに来てください。

# 分譲モデルハウス **全7棟** 特別販売会開催 **2/20<sub>土</sub>-21<sub>日</sub>** 10:00~17:00 雨天決行



家が家族になる  
ミツワの我が家。

ミツワ都市開発

本社 / 〒790-0878 松山市勝山町2丁目4番地7  
TEL.089-933-3339  
住宅事業部 / TEL.089-945-3330 FAX.089-945-3135  
http://www.mitsuwat.co.jp

お問い合わせは(住宅事業部)携帯からもご利用になれます。

☎ 0120-833-330

詳しくはWEBで!

ミツワ都市開発

検索



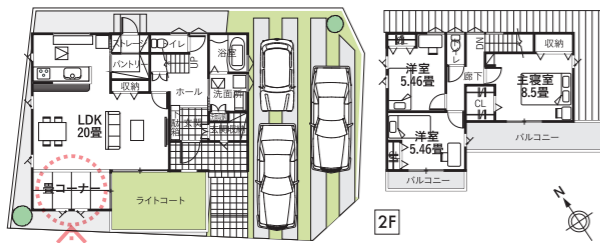
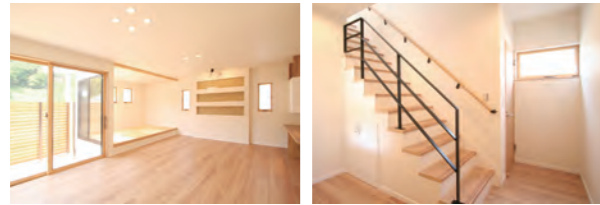
# ジョイフル山西 テラス

西衣山駅徒歩約7分。アクセス抜群の緑豊かな住環境です。

**28号地** やさしい、木の家  
+パントリー+二面バルコニー



サッと片づく いつも  
美しいLDKでいられる家



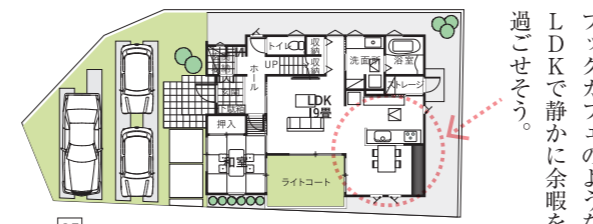
家事の合間に  
ちょっとお昼寝。  
居心地のいい畳コーナー。

**4LDK**  
■土地面積 / 168.62㎡ (51.00坪)  
■延床面積 / 111.58㎡ (33.75坪)

**30号地** やさしい、木の家  
+ストレージ+玄関収納



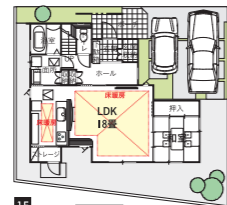
中と外を自然につなぐ  
コミュニケーションの家



ブックカフェのような  
LDKで静かに余暇を  
過ごせそう。

**4LDK**  
■土地面積 / 168.62㎡ (51.00坪)  
■延床面積 / 111.58㎡ (33.75坪)

**13号地** ラクラク家事動線と床暖房の家  
純白の家

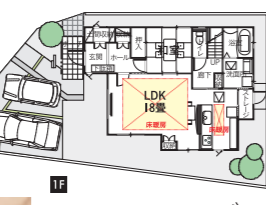


**4LDK**  
+床暖房+収納多数  
+生活動線



■土地面積 / 142.20㎡ (42.96坪) ■延床面積 / 110.12㎡ (33.31坪)

**14号地** 足元ポカポカ 床暖房の家  
純白の家



**4LDK**  
+床暖房  
+二面バルコニー



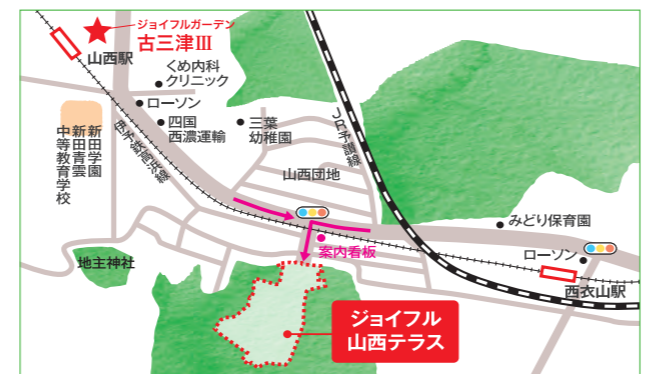
■土地面積 / 149.20㎡ (45.13坪) ■延床面積 / 110.95㎡ (33.55坪)

分譲モデルハウス販売価格 **2,590万円** (税込) から

全51区画

土地坪単価 **17.5万円** から 土地価格 **660万円** から

土地面積 123.01㎡ (37.21坪) ~ 207.37㎡ (62.72坪)



【物件概要】●所在地/松山市山西町53番地●学区/味生小学校・津田中学校●交通/伊予西衣山駅徒歩7分●総区画数/51区画●面積/123.01㎡ (37.21坪)~207.37㎡ (62.72坪) ●土地販売価格/660万円~1,230万円●土地坪単価(3.3㎡)/17.5万円~23.0万円●地目/宅地●都市計画/市街化区域●用途地域/第一種住居地域●建ぺい率/60%●容積率/200% ●設備/上下水道・電気・LPガス●販売区域/5区画●建築販売戸数/4戸●販売価格/2,590万円~3,100万円(税込) ●道路幅員/約6m ●取引価格/売主●開発許可番号/平成24年11月21日 松(建指)第294号 ●建築条件付 ●建築条件付の分譲地につき、土地売買契約後3ヶ月以内に当社と建物賃貸契約を締結されなかった場合は、土地売買契約は白紙となり、受領した手付金等の土地代金は全額無効となります。

# ジョイフルガーデン古三津Ⅲ

山西駅徒歩約2分。生活至便で閑静な住宅街です。

**5号地** エアコン・カーテン  
家具付きの家  
**4LDK**



販売価格 **2,680万円** (税込)

■土地面積 / 134.41㎡ (40.65坪) ■延床面積 / 112.61㎡ (34.06坪)



【物件概要】●ジョイフルガーデン古三津Ⅲ●所在地/松山市古三津5丁目1270番地4●地目/宅地●用途地域/第一種住居地域●建ぺい率/60%●容積率/200%●建築価格/2,680万円(税込) ●学区/宮前小学校・三津浜中学校●交通/伊予鉄[山西駅]徒歩2分●建築条件付

全15区画  
土地坪単価(3.3㎡)  
**25.4万円** から  
土地価格  
**1,030万円** から  
土地面積  
132.69㎡ (40.13坪)~  
140.28㎡ (42.43坪)

# ジョイフルガーデン畑寺

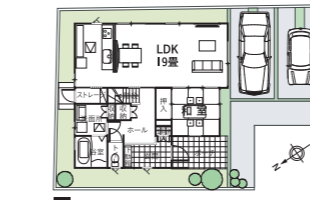
陽当たり抜群で眺望良好な、桑原中すぐ近くの閑静な分譲地。

**4号地** イケア  
家具付きの家  
**4LDK**



販売価格 **2,550万円** (税込)

■土地面積 / 146.43㎡ (44.29坪) ■延床面積 / 109.29㎡ (33.06坪)



全5区画  
土地坪単価(3.3㎡)  
**20.4万円** から  
土地価格  
**890万円** から  
土地面積  
144.58㎡ (43.73坪)~146.87㎡ (44.42坪)  
【物件概要】●ジョイフルガーデン畑寺●所在地/松山市畑寺1丁目241-17●用途地域/第一種低層住居専用地域●地目/宅地●建ぺい率/50%●容積率/80%●学区/桑原小学校・桑原中学校●交通/伊予鉄[畑寺一丁目]バス停徒歩8分●建築条件付

# ジョイフルガーデン北久米

久米・北久米駅徒歩約7分。徒歩圏に何でも揃う人気の街。

**4号地** 子供思いのキッズ  
コーナーがある家  
**4LDK**



販売価格 **2,150万円** (税込)

■土地面積 / 111.94㎡ (33.86坪) ■延床面積 / 92.74㎡ (28.05坪)



生活環境  
徒歩7分  
久米駅  
北久米小学校  
徒歩5分  
東道後のそらともし  
スーパー 日東  
【物件概要】●ジョイフルガーデン北久米●所在地/松山市北久米町59番地●用途地域/第二種住居専用地域●地目/宅地●建ぺい率/60%●容積率/200%●学区/北久米小学校・久米中学校

# ミツワおすすめ分譲地のご案内

魅力あふれる注文住宅地が、皆様をお待ちしています。

ジョイフルガーデン久万ノ台  
土地価格 坪単価(3.3㎡) 市内へのアクセス抜群。周辺施設も充実の閑静な住宅街です。  
**1,210万円~30.0万円** から  
■土地面積 133.39㎡ (40.35坪)~138.98㎡ (42.04坪)  
【物件概要】●所在地/松山市久万ノ台331番地1●地目/宅地●用途地域/第一種住居地域●建ぺい率/60%●容積率/200%●建築条件付

三町  
土地価格 坪単価(3.3㎡) 買い物からレジャーまで、生活のすべてが整った子育てに最適な環境。  
**1,090万円 25.4万円** から  
■土地面積 141.93㎡ (42.93坪)  
【物件概要】●所在地/松山市三町1丁目412番16●地目/宅地●用途地域/第一種中高層住居専用地域●建ぺい率/60%●容積率/200%●建築条件付

ジョイフルガーデン北方  
土地価格 坪単価(3.3㎡) お子様のがびのびと成長できる、豊かな環境の閑静な住宅地。  
**780万円~18.9万円** から  
■土地面積 136.65㎡ (41.33坪)~168.68㎡ (51.01坪)  
【物件概要】●所在地/東温市北方町3209番1●地目/宅地●用途地域/第一種中高層住居専用地域●建ぺい率/60%●容積率/200%●建築条件付

※万が一ご成約の場合はご了承下さい。※広告有効期限：平成28年2月末日



本社/〒790-0878 松山市勝山町2丁目4番地7  
TEL.089-933-3339  
住宅事業部/TEL.089-945-3330 FAX.089-945-3135  
http://www.mitsuwat.co.jp

お問い合わせは(住宅事業部)携帯からもご利用になれます。  
☎ 0120-833-330 詳しくはWEBで!

ミツワ都市開発 検索